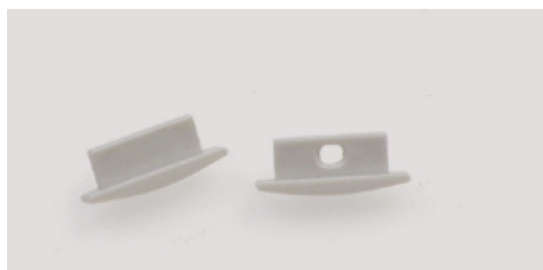
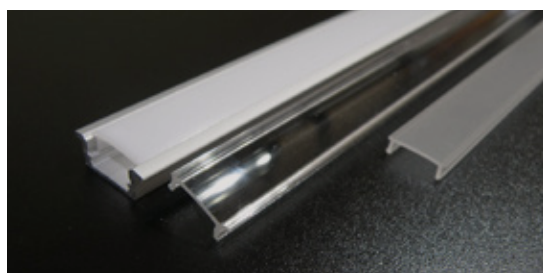
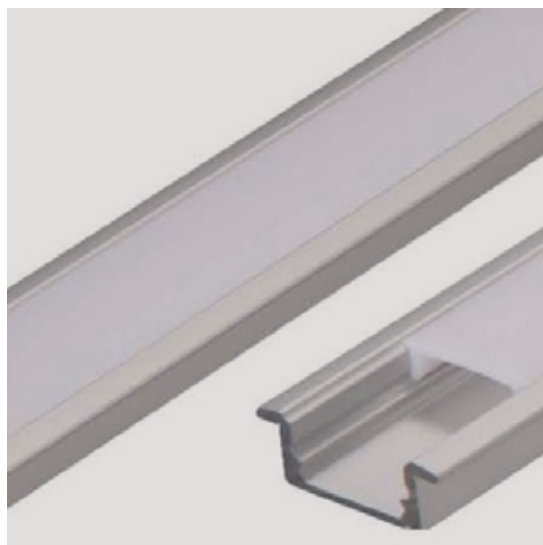
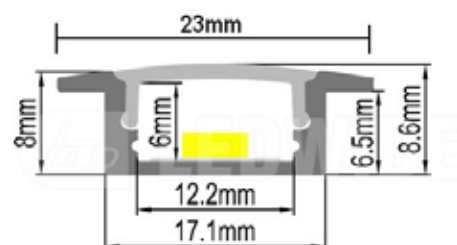


## PROFILE ALUMINIUM AR1, OPTIQUE, EMBOUT, CLIPS

Les profilés en aluminium permettent une finition impeccable de votre installation en ruban LED. La dissipation de la chaleur induit par les rubans de LED est plus aisée, vous protégez vos rubans LED des projections et de la poussière. Le ruban led peut être IP20 ou IP65. Ce modèle à encastrer ne dispose pas de clips de fixation. Système d'équerre sur demande. Mise en peinture selon RAL sur demande. Disponible avec 3 diffuseurs différents, opaque, semi-transparent, transparent.



Matière Profilé	Aluminium
Matière Diffuseur	Polycarbonate
Matière Embout	Polycarbonate
Couleur Embout	Gris clair



[www.soleds.com](http://www.soleds.com)

# CARACTÉRISTIQUES

Température	-20° à +45° C
Dimensions (x x y)	23 x 2000 mm
Hauteur (z)	8 mm
Largeur Intérieur	12.2 mm
Profondeur sous le rebord	6.5 mm
Largeur d'encastrement	17.1 mm



ACCESSOIRES

CODE RÉFÉRENCE

Profil AR1 à encastrer	PA0013
Optique AR1 Opale 80%	PA0002
Optique AR1 Semi-transparent 30%	PA0003
Optique AR1 Transparent	PA0004
Embout AR1 Gris Clair sans perçage	PA0017-1
Embout AR1 Gris Clair passe-fil	PA0017

## PRODUITS ASSIMILÉS



PROFILE ALUMINIUM AS1, OPTIQUE, EMBOUT, CLIPS



PROFILE ALUMINIUM AR2, OPTIQUE, EMBOUT, CLIPS



PROFILE ALUMINIUM AS2, OPTIQUE, EMBOUT, CLIPS