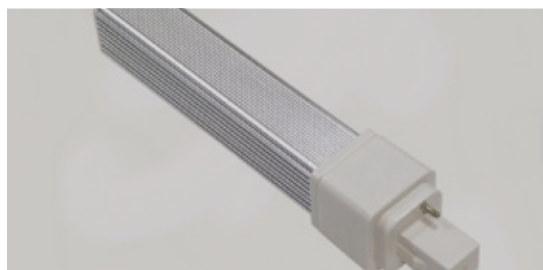


AMPOULE G24-D 6 ET 10 W

Ampoule G24-D conçu pour l'éclairage tertiaire. Angle de vue large, 300° rotatable. Très haute efficacité et consomme peu. Design compact. Vient en remplacement des lampes G24-D 13, 18 et 26W. Disponible en différentes températures de couleur, de puissance et de taille.



Matière du spot	Polycarbonate et Alu
Couleur externe	Transparent et Gris
Couleur du Culot	Blanc



www.soleds.fr

CARACTÉRISTIQUES

Nombre de LED 20
 Diamètre façade (x) 33 mm
 Hauteur totale (z) 180 mm



ANGLE	FLUX LUMINEUX MAX	COULEUR °K / LONGUEUR D'ONDE (NM)	COULEUR LED	CRI	PUISSANCE / CULOT	EQUIVALENCE HALOGÈNE	CODE RÉFÉRENCE
90 °	780	5500 °K	Blanc Froid	75	6 W G24D	75 W	SP003530A
	740	4000 °K	Blanc Naturel	80	6 W G24D	75 W	SP003529A
	710	3000 °K	Blanc Chaud	80	6 W G24D	75 W	SP003528A
	780	5500 °K	Blanc Froid	75	10 W G24D	75 W	SP003536A
	740	4000 °K	Blanc Naturel	80	10 W G24D	75 W	SP003535A
	710	3000 °K	Blanc Chaud	80	10 W G24D	75 W	SP003534A

PRODUITS ASSIMILÉS



AMPOULE G24-Q 6
ET 10 W



LISEUSE 1 W 100LM
SUPPORT ROND



LISEUSE 1 W 100LM
SUPPORT CARRE